

## **Outils de collecte de données terrain et nomade pour le suivi des traitements**

*PM. Gibergues (Corse-du-Sud)*

Le logiciel Demous a été créé pour répondre à deux besoins essentiels : disposer d'un outil de saisie de données géo-référencées et pouvoir exploiter ces données sous logiciel SIG (Système d'Information Géographique). Un précédent logiciel avait été créé, utilisant comme base mobile des PDA-GPS avec système Windows mobile 6.5 avec logiciel Arcgis mobile et permettant l'exploitation des données avec le SIG Arcgis.

Cependant, l'évolution de notre métier et le retour d'expérience (facilitation de la récupération des données, simplification d'utilisation) ont rendu nécessaire la mise en service d'une version optimisée de Demous.

Cette version améliorée reprend la base de l'ancienne version (création et visite d'un gîte, saisie des données liées au gîte et au traitement, entretien d'un gîte) et ajoute de nouvelles fonctionnalités (modification d'un gîte, piégeage des œufs et adultes, tracé en continu, prise de photographie, lecture de QR codes).

De même, au point de vue interface utilisateur, l'automatisation et la simplification ont été mis en avant : ouverture automatique du logiciel, activation et mise en veille automatique du GPS, récupération de l'heure GMT, synchronisation des données par USB, Wifi ou 3G.

Toutes ces évolutions permettent une utilisation plus complète et simplifiée de Demous.

Toutefois, la lecture du QR code reste l'évolution principale de ce logiciel.



• **Nouvelles fonctionnalités :**

- ✓ Modification de gîtes
- ✓ Piégeage (larve et adulte)
- ✓ Tracé en continu
- ✓ Ajout de photos
- ✓ QR codes pour vidéos et Fiche de sécurité (FDS)



[seil-general.de.la.corse-du-sud/accueil](http://seil-general.de.la.corse-du-sud/accueil)

<http://geoportailmoustique.org/web/csm>



## Partie «mobile» : Exemple de visite à Scan de QRcode

Visite Gîte 11:29

Informations Générales

Gîte Rue Peraldi

Identifiant AJACC-179201392923

Date 17.09.2013

Météo Sélectionner...

Vent Sélectionner...

Présence d'eau ? Oui

Annuler Suivant

Visite Gîte 11:30

Informations sur les larves

Prélèvement de larves ?

Commentaire si 'non'

Code-barres Scanner un tube...

Annuler Suivant

Visite Gîte 11:30

Récapitulatif de la visite

Présence d'eau	Oui
Prélèvement d'eau	Non
Présence de larves	Oui
Prélèvement larves	Oui
Traitement larves	Oui
Présence adultes	Oui
Prélèvement adultes	Oui
Traitement adultes	Oui
Déclaration	Oui

Annuler Suivant

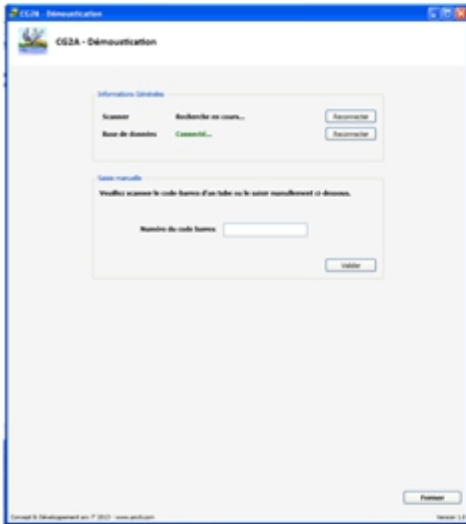


- ✓ Remontée automatique journalière des données via USB ou 3G
- ✓ Données stockées sur des bases temporaires avant validation
- ✓ Plus grande lisibilité sur les prélèvements





## Partie «Desktop» : Scan de QRcode du



- ✓ Données complétées par l'entomologiste (genre, es
- ✓ Validation pour l'administrateur (intégration définitive sur l

